



MARJ YAPI

İNŞAAT SANAYİ VE TİCARET A.Ş.

MARJ YAPI KURUMSAL KİMLİK KLAVUZU

2015



MARJ YAPI

İNŞAAT SANAYİ VE TİCARET A.Ş.



1 - AMBLEM & LOGOTYPE

Logonun kullanımı sađ tarafta kullanıldıđı gibidir.

Oranlar kesinlikle deđiřtirilmemelidir.

Her tr uygulamada uygulama alanının kenarlarına ya da kşelerine logonun yakınlıđı en fazla 4 x olmalıdır.



2 - LOGONUN RENKLİ KULLANIMLARI

Zorunlu hallerde logonun MARJ YAPI kurumsal renklerinden hazırlanan zeminlerde yatay kullanımı sağ tarafta kullanıldığı gibidir.

Renkler ve oranlar kesinlikle değiştirilmemelidir.



3 - LOGONUN SİYAH-BEYAZ KULANIMLARI

Logonun yatay olarak siyah beyaz kullanım biçimi ve oranları sağ tarafta kullanıldığı gibidir.

Siyah beyaz kullanımlarda tram olmaması gerekmektedir.



4 - LOGONUN YANLIŞ KULLANIMLARI

MARJ YAPI logosu önceki sayfalarda belirtilen biçim ve oranlar dışında kesinlikle kullanılmamalıdır.

Logonun standartların dışında kullanılması hiçbir şekilde kabul edilemez.





RENKLER

5 - KURUM KİMLİĞİ RENKLERİ

MARJ YAPI logosunun temel renkleri sağ tarafta açıklanmıştır.

Yayın amaçlı hazırlanan tüm çalışmalarda belirtilen renkler kullanılmalıdır.

PANTONE
281 C

-  Cyan 96
-  Magenta 82
-  Yellow 24
-  Black 11

PANTONE
871 C

-  Cyan 40
-  Magenta 41
-  Yellow 68
-  Black 28

6 - KURUMSAL RENK SEPERASYONU

Renk seperasyonu, kurum kimliđi renklerinin alt tonlarını basılı işlerde kullanım opsiyonlarını gösterir.

Logoda ana renk dışında başka renk kullanılmamalıdır.

PANTONE 281 C

PANTONE 871 C



YAZI KARAKTERİ

7 - KURUM KİMLİĞİ YAZI KARAKTERİ

Logotype'da MARJ YAPI yazısı için özel bir çizim yapılmıştır. İNŞAAT SANAYİ Tic. A.Ş. yazısı ise, kurum kimliğinin resmi fontu olan HELVETICA CONDENSED ailesinin Bold üyesi kullanılmıştır.

Yayın amaçlı çalışmalarda HELVETICA CONDENSED ailesi kullanılmalıdır.

AaBbCc123

HELVETICA CONDENSED BOLD

ABCDÇEFGĞHİJKLMNOÖPRSŞTUÜVWXYZ

abcçdefgğhijklmnoöprsştuüvwxyz • 0123456789!'^+%/()=?;,;

HELVETICA CONDENSED BOLD ITALIC

ABCDÇEFGĞHİJKLMNOÖPRSŞTUÜVWXYZ

abcçdefgğhijklmnoöprsştuüvwxyz • 0123456789!'^+%/()=?;,;

HELVETICA CONDENSED REGULAR

ABCDÇEFGĞHİJKLMNOÖPRSŞTUÜVWXYZ

abcçdefgğhijklmnoöprsştuüvwxyz • 0123456789!'^+%/()=?;,;

HELVETICA CONDENSED REGULAR ITALIC

ABCDÇEFGĞHİJKLMNOÖPRSŞTUÜVWXYZ

abcçdefgğhijklmnoöprsştuüvwxyz • 0123456789!'^+%/()=?;,;

8 - KURUM KİMLİĞİ YAZIŞMA KARAKTERİ

Yayın amaçlı çalışmalar haricinde, kurum içi ve kurumdışı yazışmalarda Arial ailesi kullanılmalıdır.

Arial Regular

ABCDÇEFGĞHIİJKLMNOÖPRSŞTUÜVWXYZ

abcçdefgğhiijklmnoöprsştuüvwxyz • 0123456789!'^+%&/()=?;,;

Arial Italic

ABCDÇEFGĞHIİJKLMNOÖPRSŞTUÜVWXYZ

abcçdefgğhiijklmnoöprsştuüvwxyz • 0123456789!'^+%&/()=?;,;

Arial Bold

ABCDÇEFGĞHIİJKLMNOÖPRSŞTUÜVWXYZ

abcçdefgğhiijklmnoöprsştuüvwxyz • 0123456789!'^+%&/()=?;,;

Arial Bold Italic

ABCDÇEFGĞHIİJKLMNOÖPRSŞTUÜVWXYZ

abcçdefgğhiijklmnoöprsştuüvwxyz • 0123456789!'^+%&/()=?;,;



BASILI MALZEMELER

9 - KARTVİZİT

Kağıt

DM-825 Extra White Japon Bristol 350 gr

5 cm

8.9 cm



PANTONE 281 C



PANTONE 871 C



10 - ANTE TLİ KA ĞIT VE DEVAM KA ĞIDI

Antetli Ka ğıt için 110 gr 1. Hamur
A4 ebatında ka ğıt kullanılmalıdır.

Baskı 2 renkten olu Ŗmaktadır.

Ka ğıt özelli ği mat oldu ğundan farklı
renk tonları olu Ŗmaması için Pantone
U serisi dikkate alınmalıdır.



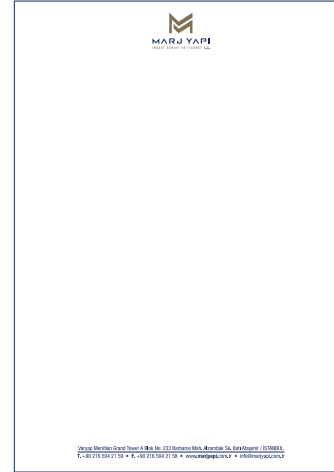
BASILI

29.7 cm

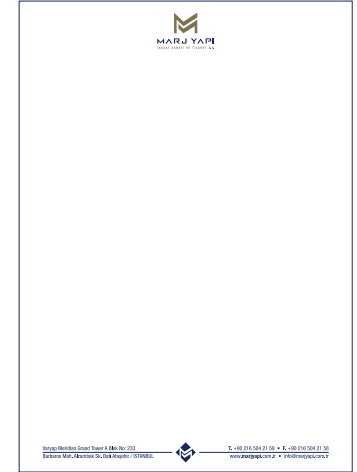


21 cm

FAKS



FAKS



11 - PENCERELİ DİPLOMAT ZARF

Pencereli zarf için 110 gr 1. hamur kağıt kullanılmalıdır.

Baskı 2 renkten oluşmaktadır.
Kağıt özelliği mat olduğundan farklı renk tonları oluşmaması için yıldız rengi harici Pantone U serisi dikkate alınmalıdır.

10.5 cm

24 cm



PANTONE 281 U



PANTONE 871 U

12 - PENCERESİZ DİPLOMAT ZARF

Penceresiz zarf için 110 gr 1. hamur kağıt kullanılmalıdır.

Baskı 2 renkten oluşmaktadır.
Kağıt özelliği mat olduğundan farklı renk tonları oluşmaması için yıldız rengi harici Pantone U serisi dikkate alınmalıdır.

10.5 cm

24 cm



PANTONE 281 U



PANTONE 871 U

13 - TORBA ZARF

Torba zarf için 110 gr 1. hamur kağıt kullanılmalıdır.

Baskı 2 renkten oluşmaktadır.
Kağıt özelliği mat olduğundan farklı renk tonları oluşmaması için yaldız rengi harici Pantone U serisi dikkate alınmalıdır.



PANTONE 281 U



PANTONE 871 U

32 cm

24 cm



15 - CD KAPAĞI ve ETİKETİ

CD Kabı için kullanılacak kağıt 350 gr mat kuşe olmalıdır.

CD üzerine serigrafik baskı yapılmalıdır.
Baskı 2 renkten oluşmaktadır.



 PANTONE 281 C

 PANTONE 871 C

16 - NOT KARTI

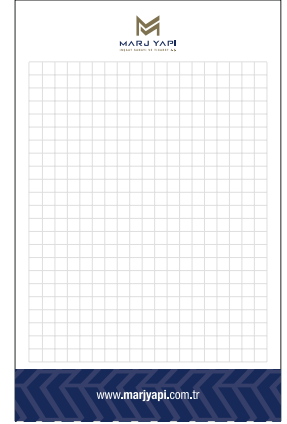
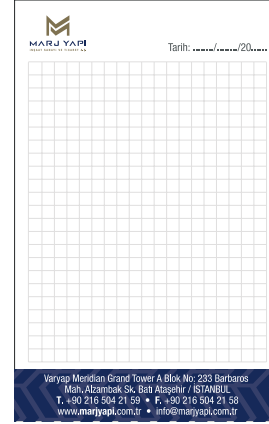
Not kartı için 90 gr 1. hamur kağıt kullanılmalıdır.

Üzerindeki çizgilerin kalınlığı 0.1 mm'dir ve rengi %15 siyahtır.

Not defteri baskısı 2 renkten oluşmaktadır.

1- 9,5 cm

6 cm

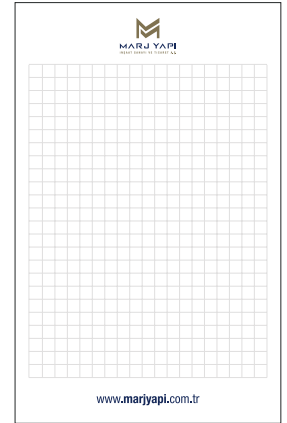
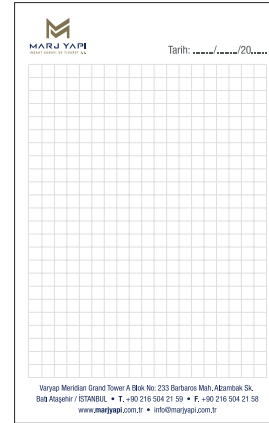


2-

■ SİYAH (%15)

■ PANTONE 281 C

■ PANTONE 871 C

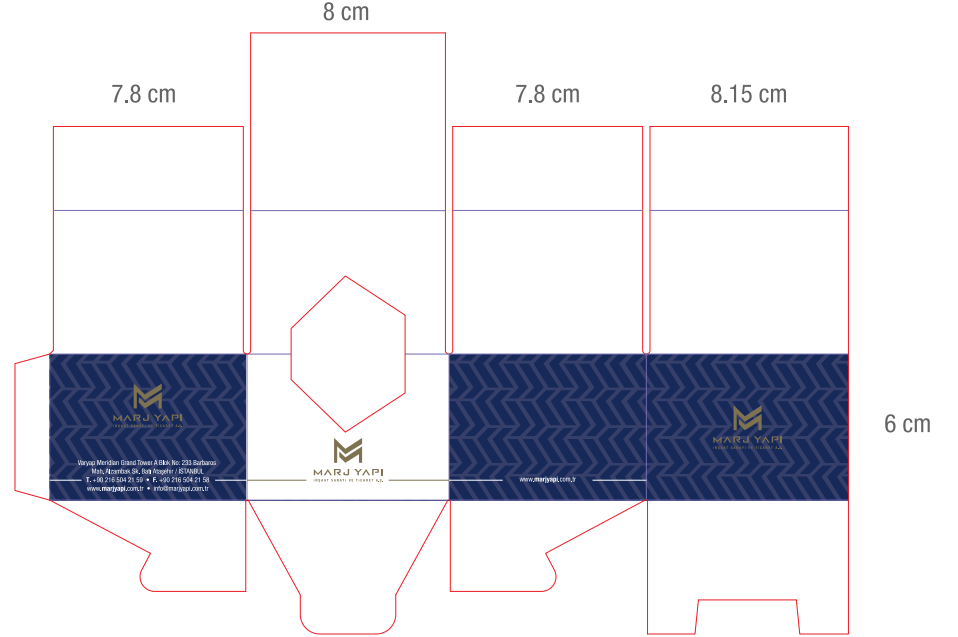
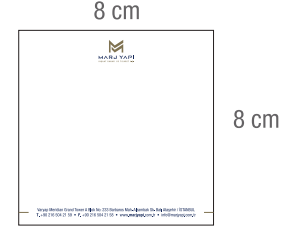


17 - KÜP NOTLUK

Küp notluk için 90 gr 1. Hamur kağıt kullanılmalıdır.

Kağıt özelliği mat olduğundan farklı renk tonları oluşmaması için Pantone U serisi dikkate alınmalıdır.

Baskı 2 renkten oluşmaktadır.



PANTONE 281 U



PANTONE 871 U

18 - İPLİ ÇANTA

Çanta baskısı, sağ tarafta belirtilen uygulama ve oranlara bağlı olarak uygulanmalıdır.

Baskı 2 renkten oluşmaktadır.



19 - FATURA KARTI

Fatura kartı teslin kağıda basılarak, mat pvc kaplanıp, 1 mikron ara transferi ile birlikte özel kesim yapılarak uygulanır.

Baskı 2 renkten oluşmaktadır.

 PANTONE 281 C

 PANTONE 871 C



20 - İZİN FORMLARI

İzin formları uygulaması sağ tarafta kullanıldığı gibidir.

Baskı 3 renkten oluşmaktadır.

■ SİYAH

■ PANTONE 281 C

■ PANTONE 871 C

14.8 cm

21 cm

MARJ YAPI MARKETTING & CONSULTING				YILLIK ÜCRETLİ İZİN FORMU ANNUAL PAID LEAVE FORM			
Çalışanın Adı Soyadı Name and Surname of the Personnel				İşe Giriş Tarihi Start Date	Sicil Numarası Employer Number	Departman Department	Görevi Position
Normal Süresi	Gün	İzine Başlama Tarihi		Personel İmzası Signature of Personnel			
Hafta Tatilleri	Gün			İnsan Kaynakları Müdürlüğü Human Resources Management			
Ulusal Bayram ve Genel Tatiller	Gün	İşe Başlama Tarihi		Departman Amirinin Onayı Department Head's Approval			
Toplam Süre	Gün						
Talep Üzerine Ayrıca Verilen Ücretsiz Yıl İzni	Gün						
<p>Bir yıl süren yorucu çalışmaktan sonra dinlenmek, eğlenmek ve gezmek üzere yıllık izne hak kazanmış bulunuyorsunuz. Size ve ailenize negele tatiller dileriz. Bu vesile ile izin mevzuatıyla ilgili bazı hususları belirlemeyi faydalı buluyorum.</p> <p>1. Bu izin sizin dinlenmeniz, yılan yorgunluğunu atmanız, işinize döduğünüzde daha zinde olmanız için verilen kanunî izindir. İzin süreniz içinde başka işte çalışmanız yasaktır. Ücretlerinizin peşinen ödenmesini sebebi budur.</p> <p>2. Sizden sonra işe başlayacak arkadaşlarınızı ve işinizi düşünerek belirlenen tarihte mutlaka işinizin başına dönünüz.</p> <p>3. Hastalık sebebiyle işinize vaktinde döneceğiniz, bulunduğunuz yerdeki devlet hastanesinden rapor olarak dönüşünüzde bize veriniz. Fakat durumu en hızlı vesile ile de bize bildiriniz.</p> <p>4. Bu hususlara uyulmadığı takdirde iş akitiniz ihbar ve tazminatınız olarak feshedilebilir.</p>							

MARJ YAPI MARKETTING & CONSULTING				MAZERET İZİNİ YETKİ FORMU LEAVE OF EXCUSE AUTHORIZATION FORM		
Personel Adı Soyadı Name and Surname of the Personnel				Sicil Numarası Employer Number	Departman Department	Görevi Position
İzin Talebinin Nedeni Reason of Leave Request						
Mazeret İzni Başlangıç Tarihi Leave of Excuse Starting		Mazeret İzin Süresi Leave of Excuse Period		<input type="checkbox"/> Ücretli Mazeret İzni Paid Leave of Excuse		
Tarih / Date	Saat / Hour	Gün / Day	Saat / Hour	<input type="checkbox"/> Ücretsiz Mazeret İzni Unpaid Leave of Excuse		
Personelin İmzası Signature of Team Member		İnsan Kaynakları Müdürlüğü Human Resources Management		Departman Amirinin Onayı Department Head's Approval		

21 - BAYRAKLAR

Bayrak baskıları, belirtilen oranlarda uygulama ve oranlara bağlı kalınarak yapılmalıdır.

Baskı 2 renkten oluşmaktadır.

 PANTONE 281 C

 PANTONE 871 C

Kırlangıç Bayrak



Dış Mekan Bayrak



Masa Bayrağı



22 - ŞANTIYE TABELASI

Tabela üzeri baskısı, tabela boyutu olarak belirtilen oranlarda uygulama ve oranlara bağlı kalınarak yapılmalıdır.

Baskı 2 renkten oluşmaktadır.

 PANTONE 281 C

 PANTONE 871 C

İDARE	
İŞİN ADI	
YÜKLENİCİ	 MARJ YAPI İNŞAAT SANAYİ VE TİCARET A.Ş.
SÖZLEŞME BEDELİ İHALE TARİHİ	
İŞE BAŞLAMA TARİHİ İŞİ BİTİRME TARİHİ	
PROJENİN KARAKTERİSTİKLERİ	
KEŞİF BEDELİ	

23 - A3 PROJE SUNUM DOSYA KAPAĞI

Proje sunumları için çalışılan A3 dosya kapağı alternatifli olarak sağ tarafta kullanıldığı gibidir.

Baskı 2 renkten oluşmaktadır.

Kapak 1

42 cm

29,7 cm



Kapak 2



Kapak 3



 PANTONE 281 C

 PANTONE 871 C

24 - A3 ANTETLİ KAĞIT

A3 antetli kağıtlar alternatifli olarak sağ tarafta kullanıldığı gibidir.

Baskı 2 renkten oluşmaktadır.



PANTONE 281 C



PANTONE 871 C



MARJ YAPI

İNŞAAT SANAYİ VE TİCARET A.Ş.

www.marjyapi.com.tr



Varyap Meridian Grand Tower A Blok No: 233 Barbaros Mah. Alzambak Sk. Batı Ataşehir / İSTANBUL
T. +90 216 504 21 59 • F. +90 216 504 21 58 • www.marjyapi.com.tr • info@marjyapi.com.tr